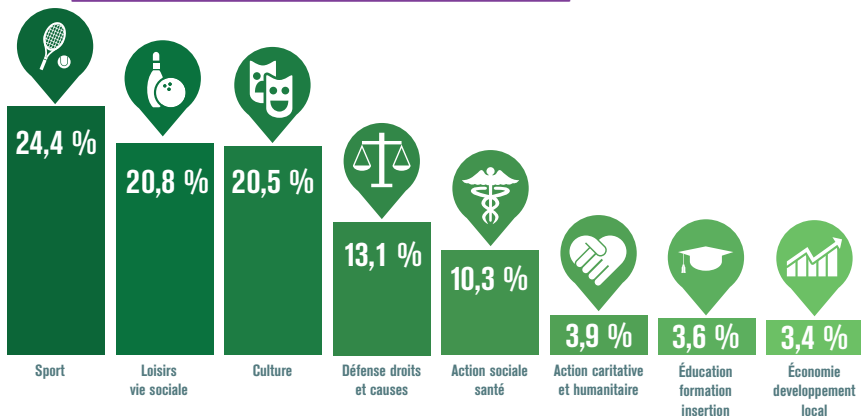


# POUVOIRS PUBLICS ET ASSOCIATIONS

## 1 LA VIE ASSOCIATIVE EN FRANCE

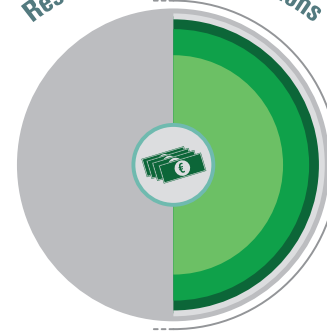


## 2 RÉPARTITION DES ASSOCIATIONS SELON LE SECTEUR D'ACTIVITÉ PRINCIPAL



## 3 LES POUVOIRS PUBLICS ACCOMPAGNENT ET SOUTIENNENT

### Ressources des associations



### SOUTIEN DE L'ÉTAT

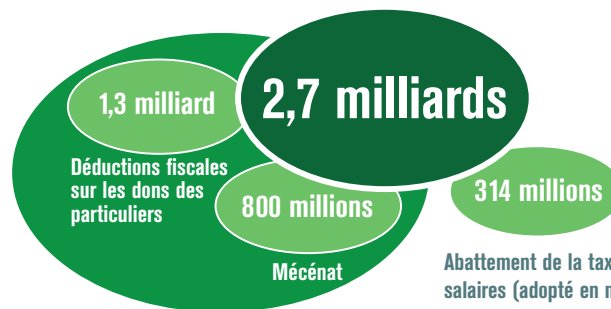
#### SUBVENTIONS



#### PRINCIPAUX MINISTÈRES SUBVENTIONNANT LE SECTEUR ASSOCIATIF



#### ALLÈGÈMENTS FISCAUX EN FAVEUR DES ASSOCIATIONS



Grâce à cette mesure 70% des associations ne paieront plus cette taxe

#### DÉVELOPPEMENT DE L'ACTIVITÉ DES ASSOCIATIONS



500 millions de la Banque Publique d'Investissement (BPI) consacrés aux structures de l'Économie Sociale et Solidaire (ESS) (structures qui sont à 80% des structures associatives)